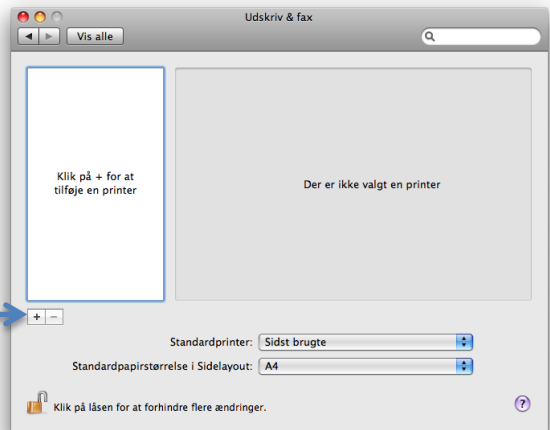


# Opsætning af Sønderborg Statsskoles printere på en Mac med OSX

Tryk på Æblet og find Systemindstillinger.  
Tryk dernæst på Udskriv og Fax



Tryk på + for at Tilføje printer



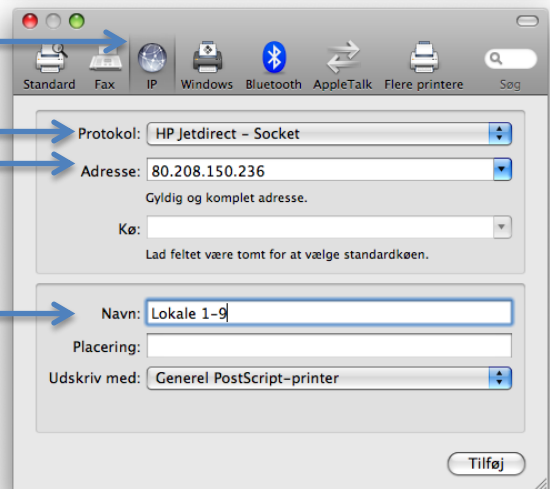
Tryk på IP

Skift til HP Jetdirect – Socket

Skriv ip-adressen på den printer du vil installere.  
Se skolens hjemmeside eller find skiltet på printeren

Navnet ændres så du kan se hvor printerne er pladseret.

Dette gælder især Eksamensprinterne!



Bjørn A. Andersen  
Sønderborg Statsskole

